

Turbulencia internacional y desafíos locales. Caso de la Cadena Láctea

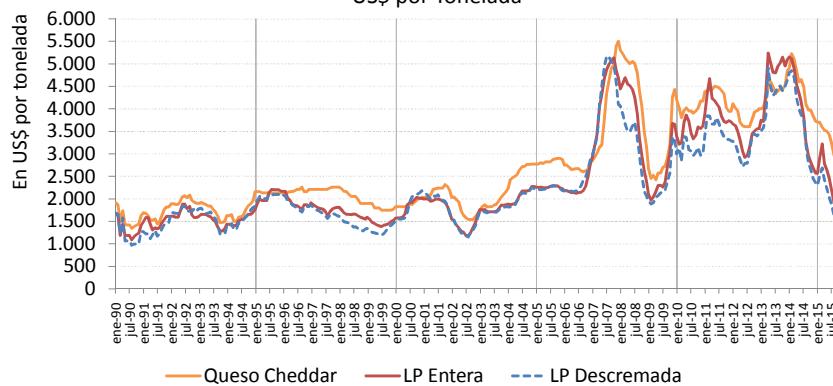
Lic. Nicolás Torre
IERAL Córdoba



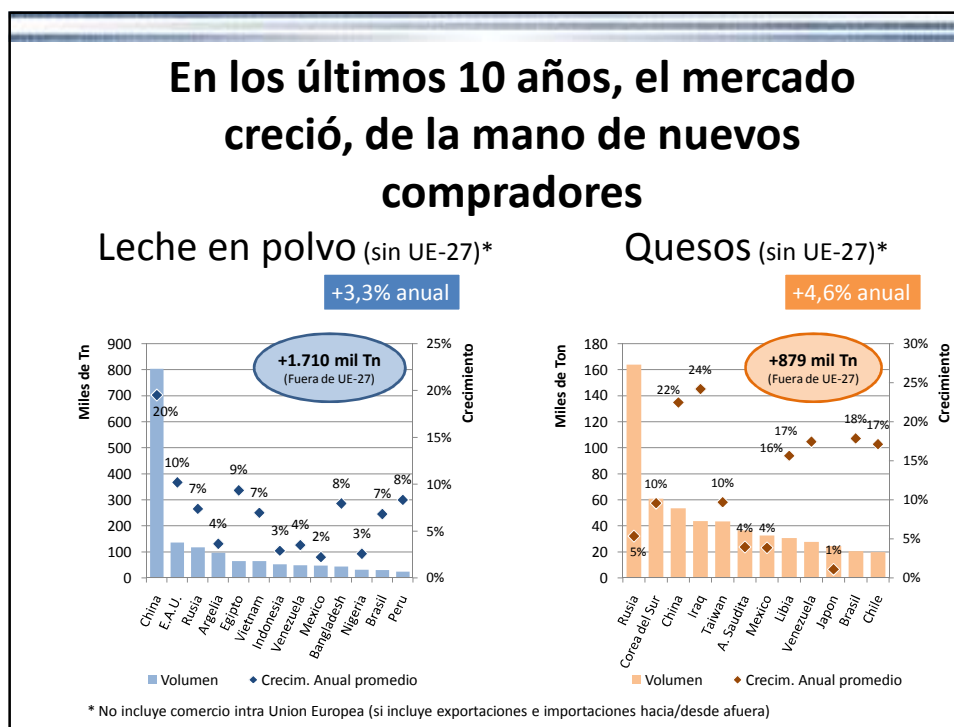
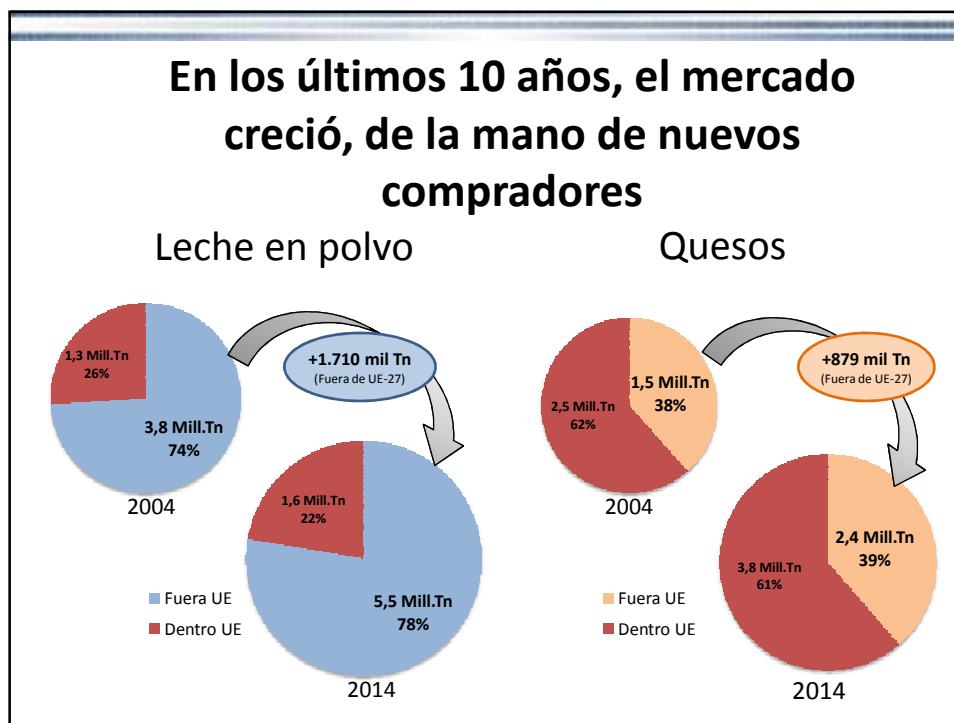
Fundación
Mediterránea IERAL

Caída mayúscula en las cotizaciones de los *commodities* lácteos

Evolución de Productos Lácteos Seleccionados (Oceanía)
US\$ por Tonelada

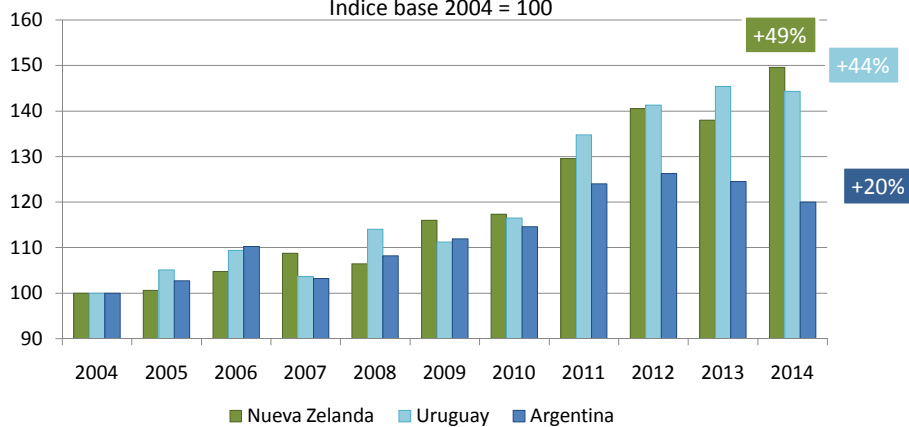


Fuente: Elaboración propia en base a FAO



Una Oportunidad no aprovechada por Argentina

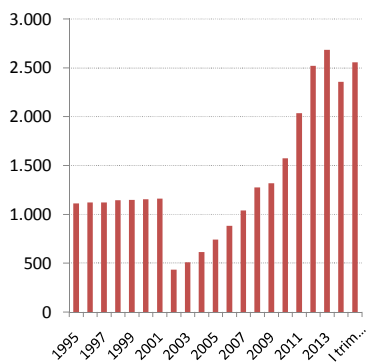
Crecimiento de la producción de Leche. Países Seleccionados
Indice base 2004 = 100



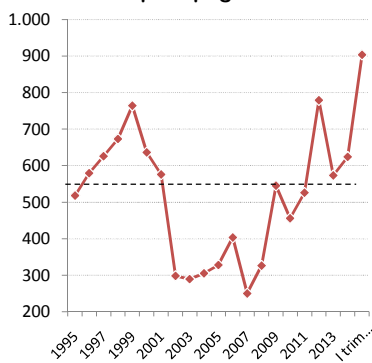
Fuente: Elaboración propia en base a USDA, INALE, MinAgri

Los costos productivos domésticos explican gran parte del estancamiento 2011-2015

Salario promedio industria (US\$)



¿Cuántos kilos de LPE valor NZ* debo vender para pagar un salario?



En Síntesis

La Cadena Láctea argentina es competitiva a nivel internacional...
pero atraviesa una coyuntura internacional muy complicada.

El Estado puede acompañar con...

